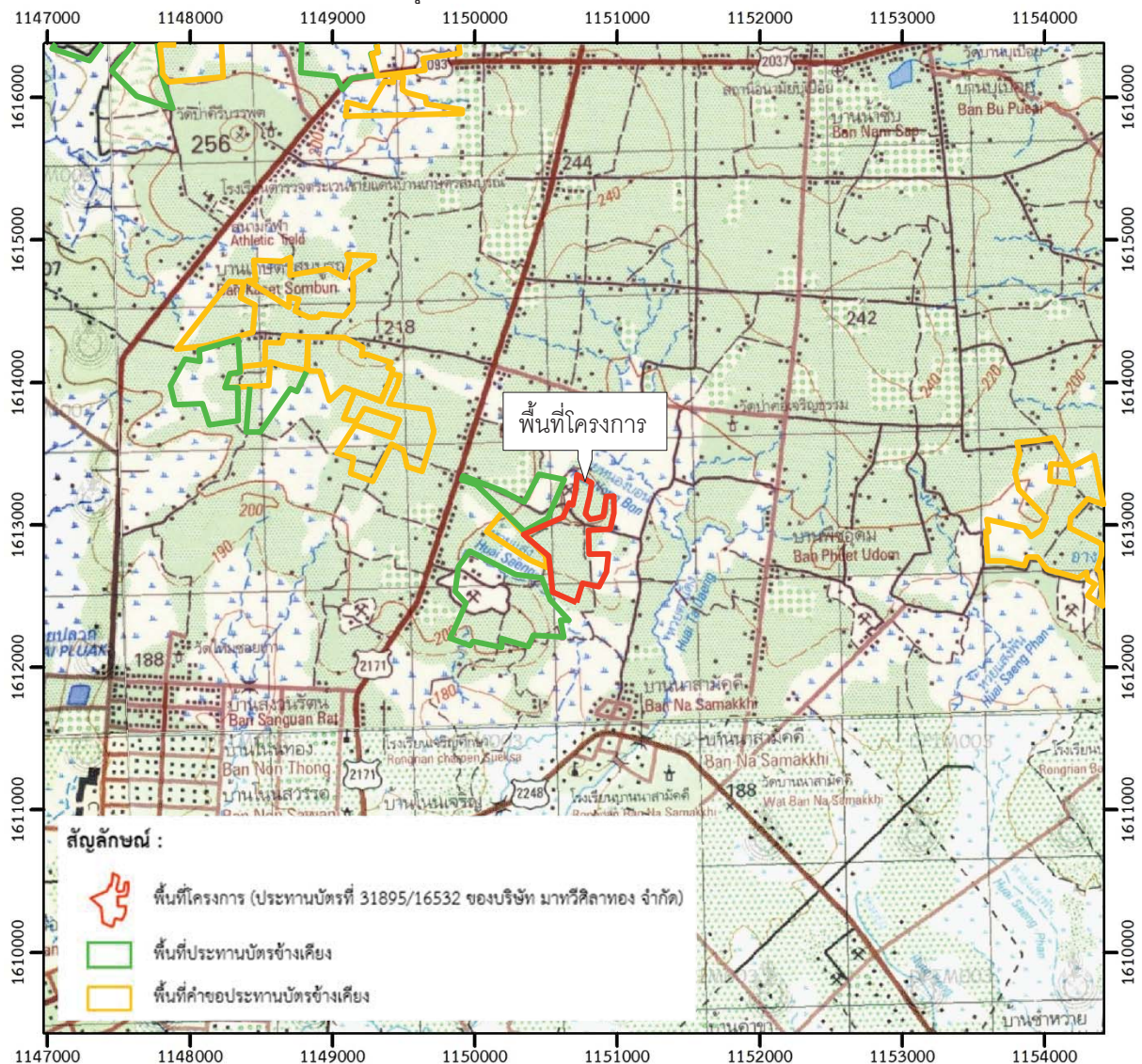


เอกสารประชาสัมพันธ์

โครงการทำเหมืองแร่ชนิดแร่หินอุตสาหกรรมชนิดหินบะซอลต์เพื่ออุตสาหกรรมก่อสร้าง
ประทานบัตรที่ 31895/16532 ของบริษัท มาทวิศิลาทอง จำกัด

1. พื้นที่ดำเนินโครงการ

ตำบลสวี่เชียร อำเภอน้ำยืน จังหวัดอุบลราชธานี



หน้าเหมืองของโครงการ



เส้นทางขนส่งแร่ของโครงการ



โรงโม่หินของโครงการ

2. ความเป็นมาและกำหนดการเปิดเหมืองของโครงการ

บริษัท มาทวิศิลาทอง จำกัด ได้เสนอรายงานการวิเคราะห์ผลกระทบสิ่งแวดล้อม โครงการทำเหมืองแร่ชนิดแร่หินอุตสาหกรรมชนิดหินบะซอลต์ เพื่ออุตสาหกรรมก่อสร้าง คำขอประทานบัตรที่ 1/2563 ตั้งอยู่ที่ ตำบลสีวิเชียร อำเภอน้ำเย็น จังหวัดอุบลราชธานี ของบริษัท มาทวิศิลาทอง จำกัด คณะกรรมการผู้ชำนาญการฯ มีมติเห็นชอบกับรายงานดังกล่าว สำนักงานนโยบายและแผนทรัพยากรธรรมชาติและสิ่งแวดล้อม (สผ.) แจ้งผลพิจารณารายงานการประเมินผลกระทบสิ่งแวดล้อมของโครงการ และโครงการจะต้องปฏิบัติตามเงื่อนไขมาตรการป้องกันและแก้ไขผลกระทบสิ่งแวดล้อม และมาตรการติดตามตรวจสอบผลกระทบสิ่งแวดล้อม ตามหนังสือที่ ทส 1009.2/18126 ลงวันที่ 24 ตุลาคม 2565 ปัจจุบันคำขอประทานบัตรที่ 1/2563 ได้รับอนุญาตเป็นประทานบัตรที่ 31895/16532

3. ผลประโยชน์ต่อชุมชน

ผลประโยชน์ที่โครงการมอบให้กับชุมชน มี 2 ด้าน คือทางตรง โดยการเรียกค่าภาคหลวงตามกฎหมาย และทางอ้อมโดยการทำกิจกรรมมวลชนสัมพันธ์

3.1 ค่าภาคหลวงแร่ที่ท้องถิ่นจะได้รับ (60% ของค่าภาคหลวงแร่)

- อบต. สีวิเชียร (20% ของค่าภาคหลวงแร่)
- อบจ. อุบลราชธานี (20% ของค่าภาคหลวงแร่)
- อบต./เทศบาลอื่นๆ ในจังหวัดอุบลราชธานี (10% ของค่าภาคหลวงแร่)
- อบต./เทศบาลอื่นๆ ในจังหวัดอื่นๆ (10% ของค่าภาคหลวงแร่)

3.2 กิจกรรมมวลชนสัมพันธ์

กิจกรรมด้านมวลชนสัมพันธ์ เจ้าของโครงการเป็นผู้ดำเนินกิจกรรมด้านมวลชนสัมพันธ์ในการช่วยเหลือกิจกรรมในชุมชน วัด โรงเรียน และกิจกรรมส่งเสริมสุขภาพประชาชนในพื้นที่อย่างต่อเนื่อง

หากต้องการสอบถามข้อมูลเพิ่มเติมสามารถสอบถามได้ที่

สำนักงานโครงการ : บริษัท มาทวิศิลาทอง จำกัด

ตำบลสีวิเชียร อำเภอน้ำเย็น จังหวัดอุบลราชธานี

หมายเลขโทรศัพท์ติดต่อ : 092-619-9626

4. มาตรการและผลการดำเนินงานตามมาตรการป้องกันและแก้ไขผลกระทบสิ่งแวดล้อม



กล่องรับเรื่องราวร้องทุกข์



รถฉีดพรมน้ำ



ป้ายจำกัดความเร็วรถบรรทุก



แนวต้นไม้บริเวณโครงการ



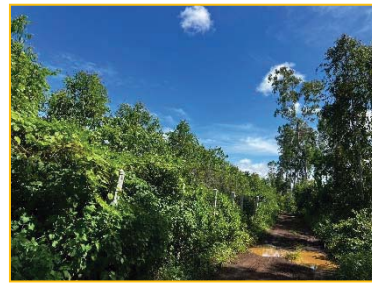
อุปกรณ์ป้องกันอันตราย



การปิดคลุมผ้าใบรถบรรทุก



ป้ายเขตอันตรายและเวลาในการระเบิด



คันทำนบดินรอบโครงการ

5. มาตรการติดตามตรวจสอบผลกระทบสิ่งแวดล้อมและผลการติดตามการ ตรวจวัดคุณภาพสิ่งแวดล้อม

สถานี	ผลการตรวจวัด ระหว่างวันที่ 18-21 สิงหาคม 2567
<p>คุณภาพอากาศ จำนวน 4 จุด ได้แก่</p> <ol style="list-style-type: none"> 1. บ้านราษฎร์หมู่ที่ 6 บ้านพีชอุดม 2. บ้านราษฎร์หมู่ที่ 5 บ้านนาสามัคคี 3. บ้านราษฎร์หมู่ที่ 13 บ้านเกษตรภูทอง 4. วัดป่าค้อเจริญธรรม 	<ul style="list-style-type: none"> - ปริมาณฝุ่นละอองรวมมีค่าอยู่ในช่วง 0.025-0.028 มก./ลบ.ม. และฝุ่นละอองขนาดเล็กไม่เกิน 10 ไมครอน มีค่าอยู่ในช่วง 0.015-0.018 มก./ลบ.ม. - ปริมาณฝุ่นละอองรวมมีค่าอยู่ในช่วง 0.060-0.067 มก./ลบ.ม. และฝุ่นละอองขนาดเล็กไม่เกิน 10 ไมครอน มีค่าอยู่ในช่วง 0.030-0.037 มก./ลบ.ม. - ปริมาณฝุ่นละอองรวมมีค่าอยู่ในช่วง 0.147-0.231 มก./ลบ.ม. และฝุ่นละอองขนาดเล็กไม่เกิน 10 ไมครอน มีค่าอยู่ในช่วง 0.045-0.064 มก./ลบ.ม. - ปริมาณฝุ่นละอองรวมมีค่าอยู่ในช่วง 0.020-0.024 มก./ลบ.ม. และฝุ่นละอองขนาดเล็กไม่เกิน 10 ไมครอน มีค่าอยู่ในช่วง 0.011-0.013 มก./ลบ.ม. <p>* ผลการตรวจวัดมีค่าอยู่ในเกณฑ์ตามค่ามาตรฐานที่กำหนดไว้เท่ากับ 0.330 มก./ลบ.ม. และ 0.12 มก./ลบ.ม. ตามลำดับ</p>
<p>ความเร็วลมและทิศทางลม บริเวณบ้านราษฎร์หมู่ที่ 6 บ้านพีชอุดมใกล้โครงการด้านทิศเหนือ</p>	<ul style="list-style-type: none"> - ลมส่วนใหญ่เป็นลมพัดมาจากตะวันตก โดยมีความเร็วลมเฉลี่ยส่วนใหญ่อยู่ในช่วงระหว่าง 1.00 – 2.00 ม./วินาที และในช่วงที่ทำการตรวจวัดมีลมสงบร้อยละ 52.78
<p>คุณภาพน้ำผิวดิน 1 จุด คือ บ่อเหมืองของโครงการ</p>	<ul style="list-style-type: none"> - ผลการตรวจวัดวันที่ 19 สิงหาคม 2567 พบว่า มีค่าอยู่ในเกณฑ์มาตรฐานตามประกาศคณะกรรมการสิ่งแวดล้อมแห่งชาติ ฉบับที่ 8 (พ.ศ.2537) เรื่อง กำหนดมาตรฐานคุณภาพน้ำในแหล่งน้ำผิวดิน
<p>คุณภาพน้ำใต้ดิน 1 จุด คือ บ่อบาดาลบ้านนาสามัคคี</p>	<ul style="list-style-type: none"> - ผลการตรวจวัดวันที่ 19 สิงหาคม 2567 พบว่า มีค่าอยู่ในเกณฑ์มาตรฐาน ตามประกาศกระทรวงทรัพยากรธรรมชาติและสิ่งแวดล้อม เรื่อง กำหนดหลักเกณฑ์และมาตรการในทางวิชาการสำหรับการป้องกัน ด้านสาธารณสุขและการป้องกันในเรื่องสิ่งแวดล้อมเป็นพิษ พ.ศ. 2551
<p>ระดับเสียง จำนวน 4 จุด ได้แก่</p> <ol style="list-style-type: none"> 1. บ้านราษฎร์หมู่ที่ 6 บ้านพีชอุดม 2. บ้านราษฎร์หมู่ที่ 5 บ้านนาสามัคคี 3. บ้านราษฎร์หมู่ที่ 13 บ้านเกษตรภูทอง 4. วัดป่าค้อเจริญธรรม 	<ul style="list-style-type: none"> - ระดับเสียงเฉลี่ย 24 ชั่วโมง มีค่าอยู่ในช่วง 52.5-54.0 เดซิเบล(เอ) และระดับเสียงสูงสุด มีค่าอยู่ในช่วง 98.5-99.2 เดซิเบล(เอ) - ระดับเสียงเฉลี่ย 24 ชั่วโมง มีค่าอยู่ในช่วง 54.9-58.4 เดซิเบล(เอ) และระดับเสียงสูงสุด มีค่าอยู่ในช่วง 85.1-97.2 เดซิเบล(เอ) - ระดับเสียงเฉลี่ย 24 ชั่วโมง มีค่าอยู่ในช่วง 61.0-65.1 เดซิเบล(เอ) และระดับเสียงสูงสุด มีค่าอยู่ในช่วง 93.9-97.2 เดซิเบล(เอ) - ระดับเสียงเฉลี่ย 24 ชั่วโมง มีค่าอยู่ในช่วง 49.7-52.7 เดซิเบล(เอ) และระดับเสียงสูงสุด มีค่าอยู่ในช่วง 77.7-93.9 เดซิเบล(เอ) <p>* ผลการตรวจวัดมีค่าอยู่ในเกณฑ์ตามค่ามาตรฐานเสียงเฉลี่ย 24 ชั่วโมง ที่กำหนดไว้เท่ากับ 70 เดซิเบล(เอ) และ 115 เดซิเบล(เอ) ตามลำดับ</p>
<p>ความสั่นสะเทือน จำนวน 5 จุด ได้แก่</p> <ol style="list-style-type: none"> 1. ขอบแปลงประทานบัตร 2. บ้านราษฎร์หมู่ที่ 6 บ้านพีชอุดม 3. บ้านราษฎร์หมู่ที่ 5 บ้านนาสามัคคี 4. บ้านราษฎร์หมู่ที่ 13 บ้านเกษตรภูทอง 5. วัดป่าค้อเจริญธรรม 	<ul style="list-style-type: none"> - ผลตรวจวัดวันที่ 19 สิงหาคม 2567 พบว่า มีค่าอยู่ในเกณฑ์มาตรฐานตามประกาศกระทรวงทรัพยากรธรรมชาติและสิ่งแวดล้อม เรื่อง กำหนดมาตรฐานควบคุมระดับเสียงและความสั่นสะเทือนจากการทำเหมืองหิน

มอบเอกสารประชาสัมพันธ์

โครงการทำเหมืองแร่ชนิดแร่หินอุตสาหกรรมชนิดหินบะซอลต์เพื่ออุตสาหกรรมก่อสร้าง

ประทานบัตรที่ 31895/16532 ของบริษัท มาทวิศิลาทอง จำกัด

ตำบลสีวิเชียร อำเภอน้ำเย็น จังหวัดอุบลราชธานี

หมู่ที่ 2 บ้านน้ำซับ ตำบลบุเปือย อำเภอน้ำเย็น จังหวัดอุบลราชธานี



มอบเอกสารประชาสัมพันธ์

โครงการทำเหมืองแร่ชนิดแร่หินอุตสาหกรรมชนิดหินบะซอลต์เพื่ออุตสาหกรรมก่อสร้าง

ประทานบัตรที่ 31895/16532 ของบริษัท มาทวิศิลาทอง จำกัด

ตำบลสีวิเชียร อำเภอน้ำเย็น จังหวัดอุบลราชธานี

หมู่ที่ 6 บ้านพืชอุดม ตำบลบุเปือย อำเภอน้ำเย็น จังหวัดอุบลราชธานี



มอบเอกสารประชาสัมพันธ์

โครงการทำเหมืองแร่ชนิดแร่หินอุตสาหกรรมชนิดหินบะซอลต์เพื่ออุตสาหกรรมก่อสร้าง

ประทานบัตรที่ 31895/16532 ของบริษัท มาทวิศิลาทอง จำกัด

ตำบลสีวิเชียร อำเภอน้ำเย็น จังหวัดอุบลราชธานี

หมู่ที่ 7 บ้านเกษตรสมบูรณ์ ตำบลบุเปือย อำเภอน้ำเย็น จังหวัดอุบลราชธานี



มอบเอกสารประชาสัมพันธ์

โครงการทำเหมืองแร่ชนิดแร่หินอุตสาหกรรมชนิดหินบะซอลต์เพื่ออุตสาหกรรมก่อสร้าง

ประทานบัตรที่ 31895/16532 ของบริษัท มาทวิศิลาทอง จำกัด

ตำบลสีวิเชียร อำเภอน้ำเย็น จังหวัดอุบลราชธานี

หมู่ที่ 13 บ้านเกษตรภูทอง ตำบลบุเปือย อำเภอน้ำเย็น จังหวัดอุบลราชธานี



มอบเอกสารประชาสัมพันธ์

โครงการทำเหมืองแร่ชนิดแร่หินอุตสาหกรรมชนิดหินบะซอลต์เพื่ออุตสาหกรรมก่อสร้าง

ประทานบัตรที่ 31895/16532 ของบริษัท มาทวิศิลาทอง จำกัด

ตำบลสีวิเชียร อำเภอน้ำเย็น จังหวัดอุบลราชธานี

หมู่ที่ 2 บ้านโนนสวรรค์ ตำบลสีวิเชียร อำเภอน้ำเย็น จังหวัดอุบลราชธานี



มอบเอกสารประชาสัมพันธ์

โครงการทำเหมืองแร่ชนิดแร่หินอุตสาหกรรมชนิดหินบะซอลต์เพื่ออุตสาหกรรมก่อสร้าง

ประทานบัตรที่ 31895/16532 ของบริษัท มาทวีสีลาทอง จำกัด

ตำบลสีวิเชียร อำเภอน้ำเย็น จังหวัดอุบลราชธานี

หมู่ที่ 4 บ้านโนนเจริญ ตำบลสีวิเชียร อำเภอน้ำเย็น จังหวัดอุบลราชธานี



มอบเอกสารประชาสัมพันธ์

โครงการทำเหมืองแร่ชนิดแร่หินอุตสาหกรรมชนิดหินบะซอลต์เพื่ออุตสาหกรรมก่อสร้าง

ประทานบัตรที่ 31895/16532 ของบริษัท มาทวิศิลาทอง จำกัด

ตำบลสีวิเชียร อำเภอน้ำเย็น จังหวัดอุบลราชธานี

หมู่ที่ 5 บ้านนาสามัคคี ตำบลสีวิเชียร อำเภอน้ำเย็น จังหวัดอุบลราชธานี



มอบเอกสารประชาสัมพันธ์

โครงการทำเหมืองแร่ชนิดแร่หินอุตสาหกรรมชนิดหินบะซอลต์เพื่ออุตสาหกรรมก่อสร้าง

ประทานบัตรที่ 31895/16532 ของบริษัท มาทวีสีลาทอง จำกัด

ตำบลสิวีเขียร อำเภอน้ำเย็น จังหวัดอุบลราชธานี

หมู่ที่ 6 บ้านสงวนรัตน์ ตำบลสิวีเขียร อำเภอน้ำเย็น จังหวัดอุบลราชธานี



มอบเอกสารประชาสัมพันธ์

โครงการทำเหมืองแร่ชนิดแร่หินอุตสาหกรรมชนิดหินบะซอลต์เพื่ออุตสาหกรรมก่อสร้าง

ประทานบัตรที่ 31895/16532 ของบริษัท มาทวิศิลาทอง จำกัด

ตำบลสีวิเชียร อำเภอนำยีน จังหวัดอุบลราชธานี

หมู่ที่ 9 บ้านโนนทอง ตำบลสีวิเชียร อำเภอนำยีน จังหวัดอุบลราชธานี



มอบเอกสารประชาสัมพันธ์

โครงการทำเหมืองแร่ชนิดแร่หินอุตสาหกรรมชนิดหินบะซอลต์เพื่ออุตสาหกรรมก่อสร้าง

ประทานบัตรที่ 31895/16532 ของบริษัท มาทวิศิลาทอง จำกัด

ตำบลสิวิเชียร อำเภอน้ำเย็น จังหวัดอุบลราชธานี

หมู่ที่ 10 บ้านสิวิเชียร ตำบลสิวิเชียร อำเภอน้ำเย็น จังหวัดอุบลราชธานี



มอบเอกสารประชาสัมพันธ์

โครงการทำเหมืองแร่ชนิดแร่หินอุตสาหกรรมชนิดหินบะซอลต์เพื่ออุตสาหกรรมก่อสร้าง

ประทานบัตรที่ 31895/16532 ของบริษัท มาทวิศิลาทอง จำกัด

ตำบลสิวิเชียร อำเภอน้ำเย็น จังหวัดอุบลราชธานี

หมู่ที่ 11 บ้านคำข่า ตำบลสิวิเชียร อำเภอน้ำเย็น จังหวัดอุบลราชธานี



มอบเอกสารประชาสัมพันธ์

โครงการทำเหมืองแร่ชนิดแร่หินอุตสาหกรรมชนิดหินบะซอลต์เพื่ออุตสาหกรรมก่อสร้าง

ประทานบัตรที่ 31895/16532 ของบริษัท มาทวิศิลาทอง จำกัด

ตำบลสิวีเขียร อำเภอน้ำเย็น จังหวัดอุบลราชธานี

หมู่ที่ 13 บ้านหนองหญ้าช้าง ตำบลสิวีเขียร อำเภอน้ำเย็น จังหวัดอุบลราชธานี



มอบเอกสารประชาสัมพันธ์

โครงการทำเหมืองแร่ชนิดแร่หินอุตสาหกรรมชนิดหินบะซอลต์เพื่ออุตสาหกรรมก่อสร้าง

ประทานบัตรที่ 31895/16532 ของบริษัท มาทวีสีลาทอง จำกัด

ตำบลสีวิเชียร อำเภอน้ำเย็น จังหวัดอุบลราชธานี

หมู่ที่ 14 บ้านห้วยจันทร์แดง ตำบลสีวิเชียร อำเภอน้ำเย็น จังหวัดอุบลราชธานี



มอบเอกสารประชาสัมพันธ์

โครงการทำเหมืองแร่ชนิดแร่หินอุตสาหกรรมชนิดหินบะซอลต์เพื่ออุตสาหกรรมก่อสร้าง

ประทานบัตรที่ 31895/16532 ของบริษัท มาทวิศิลาทอง จำกัด

ตำบลสีวิเชียร อำเภอน้ำเย็น จังหวัดอุบลราชธานี

หมู่ที่ 15 บ้านโนนเจริญศึกษา ตำบลสีวิเชียร อำเภอน้ำเย็น จังหวัดอุบลราชธานี

